

DIREÇÃO-GERAL DO EMPREGO E DAS RELAÇÕES DE TRABALHO
DIVISÃO DE ESTUDOS DE RENDIMENTOS DO TRABALHO

2015

Anual

DERT

Relatório sobre Regulamentação coletiva publicada no ano de 2015



Ficha Técnica

Título: Relatório sobre regulamentação coletiva publicada no ano de 2015.

Data: janeiro de 2016

Elaborado com informação disponível até ao dia 14 de janeiro de 2016

Editores

Divisão de Estudos de Rendimentos do Trabalho

Direção-Geral do Emprego e das Relações de Trabalho

Ministério do Trabalho, Solidariedade e Segurança Social

Praça de Londres, n.º 2 - 9.º andar

1049-056 LISBOA

Telefone: 21 844 14 00

Fax: 21 844 14 25

E-mail: dgert@dgert.msess.pt

(Texto escrito ao abrigo do novo acordo ortográfico)

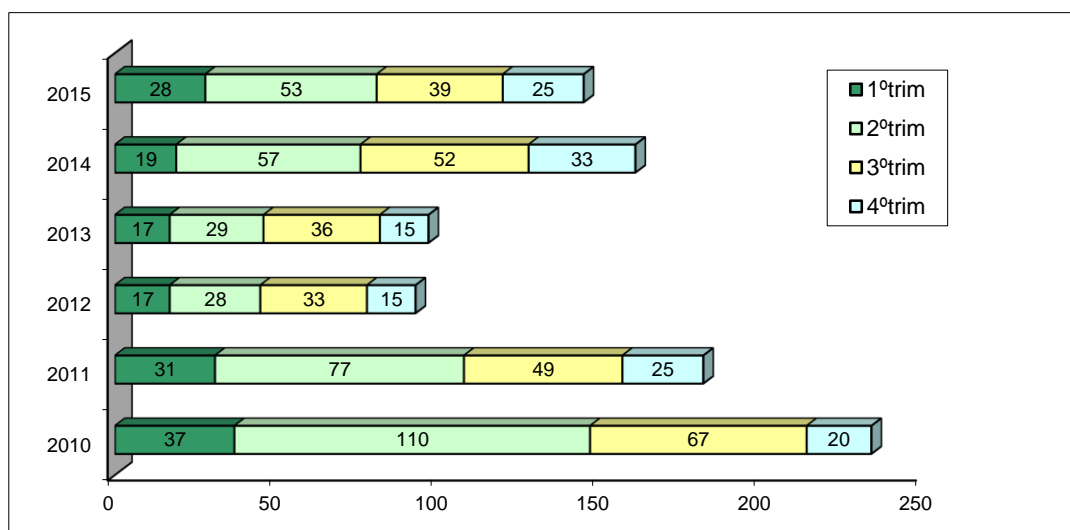
Contratação coletiva

Em 2015 foram publicados 145 *instrumentos de regulamentação coletiva negociais*, distribuídos por **65 CC** (Contratos coletivos), **20 AC** (Acordos coletivos), **53 AE** (Acordos de empresa), e **7 Acordos de adesão**, aplicáveis a setores de atividade e empresas com um total de **490 377** trabalhadores.

O total dos 182 IRC negociais e não negociais, inclui 36 portarias de extensão e a portaria de condições de trabalho que abrangeu 78.498 trabalhadores.

Gráfico I

Instrumentos de regulamentação coletiva negociais por trimestre (2011 a 2015)



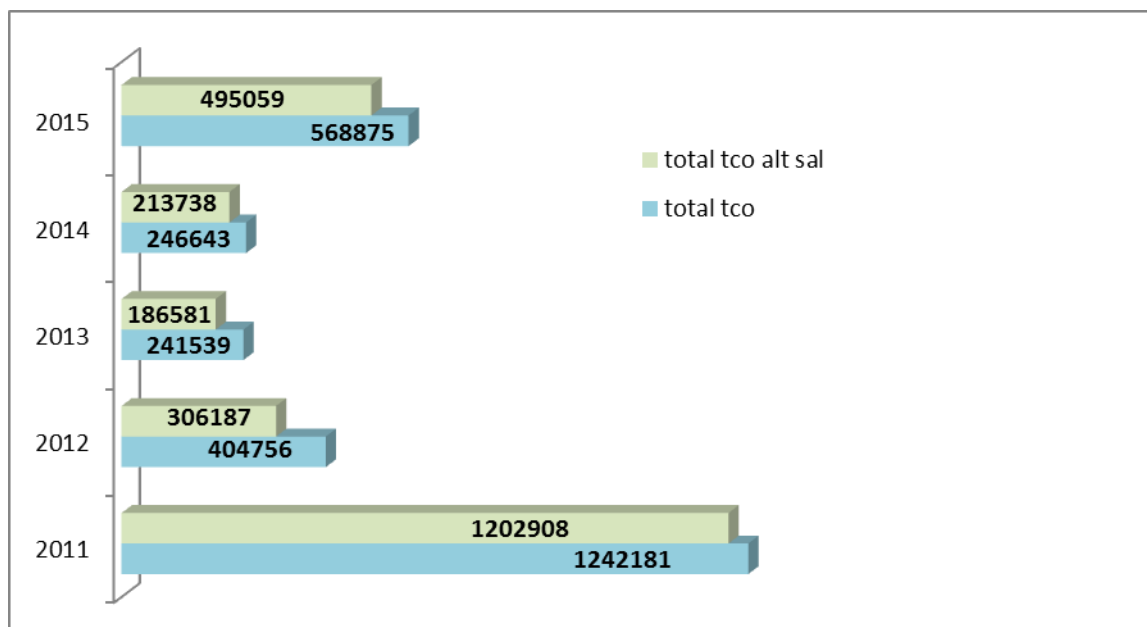
Fonte: DGERT-DERT

O número de trabalhadores dos setores e empresas abrangidos por alterações salariais (495.059) é dos mais altos do período compreendido entre 2012 e 2015, representando os contratos coletivos cerca de 80% deste universo (Gráficos II). Em termos homólogos a variação é positiva (131,6%). Em relação ao ano de 2011, em que foram abrangidos 1.202.908 trabalhadores, a variação é de -58,8%.

Realça-se que 83,5% das convenções publicadas respeitam a alterações salariais e cerca de 7,6% a primeiras convenções. As restantes correspondem a alterações não salariais e a alterações das prestações pecuniárias.

Em 2015, a maioria dos TCO (87%) dos setores e empresas abrangidos por contratação coletiva registou alterações nas tabelas salariais. (Gráfico II)

Gráfico II
Nº TCO dos setores e empresas abrangidos por contratação coletiva (total e alt salariais)
de 2011 a 2015



Fonte: DGERT-DERT

A publicação dos IRC concentrou-se, nos 2º e 3º trimestres, com, respetivamente, 37% e 27% do total, seguidos dos 1º e 4º trimestres com 19% e 17%.

Os contratos coletivos e os acordos de empresa representaram respetivamente 45% e 37% do total das **convenções coletivas**, sendo que as primeiras convenções foram 8% do total publicado e 11,3% do total dos acordos de empresa.

Assistiu-se a uma inversão na predominância dos acordos de empresa ocorrida de 2012 a 2014 com impacto no número total de trabalhadores abrangidos, uma vez que os acordos de empresa abrangem um número de trabalhadores menor do que o dos contratos coletivos.

Tendo como indicador o nº de trabalhadores abrangidos pelas convenções coletivas publicadas em 2015, conclui-se que a indústria transformadora (39%), a construção civil (21%), o comércio (8%), as atividades de saúde humana e apoio social (7%), as atividades administrativas e serviços de apoio (7%) e os transportes (5%) foram os setores com maior dinamismo na contratação coletiva (Quadro I).

Quadro I

Nº de TCO abrangidos pela contratação coletiva por CAE REV3 (2015)

CAE Letra	Total
A - Agric, Prod An, Caça, Flor. e Pesca	4937
C - Ind transf	190346
D - Prod. e distrib. Electricidade, Gás, vapôr, Água quente e fria e Ar frio	731
E - Capt. trata. distrib. Água; Saneamento, gestão Resíduos e Despoluição	477
F - Construção, eng.Civil, instal electricas, canaliz	104048
G - Comércio Gr e Ret; Rep veic Aut., Mot..	40317
H - Transportes, Arm e Act. Postais	24187
I - Alojamento, Restauração e similares	374
J - Activ. de Informação e Comunic. (edição, mídia, rádio eTv, telecom, informática)	2061
K - Actividades Financeiras e de Seguros	1879
M - Activ. Consult, Cientif,Técnicas e...(jurid,contab, arq,eng, RD, publicid,mercad, fotog, veterin.)	19955
N - Ativ. Adm. e serv. ap	33090
O - Administ. Púb., Defesa e Seg. Social Obrig	136
P - Educação e Ensino	33467
Q - Activ. Saúde Humana e Ap Social (com e sem alojam.)	34364
R - Activ. Artísticas e literárias, Espectác., Desport. e Recreat. (cultura, apostas,...)	8
Z - outras N.E. e Port. Cond. Mínimas	78498
Total	568875

Fonte: DGERT-DERT

Remunerações convencionais

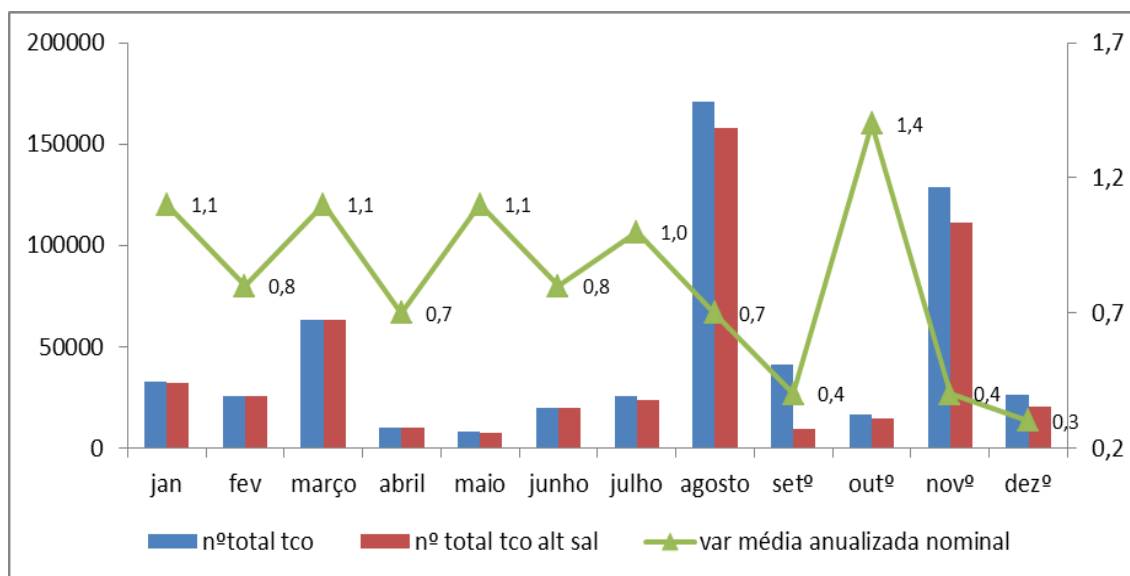
O período médio de eficácia das tabelas salariais anteriores foi de **43,6 meses**, o que demonstra que em 2015 as tabelas salariais revistas tinham na sua maioria graus de desatualização muito superiores a um ano.

O valor do período referido (43,6 meses), é dos mais altos dos anos em análise (37,1 em 2014, 30,7 em 2013, 13,7 em 2009, 15,9 em 2010 e 19,9 em 2012).

A variação salarial nominal média intertabelas anualizada para o total das convenções assumiu o valor de **0,7 %**. A sua evolução, ao longo dos meses, não foi regular tendo oscilado para a quase totalidade dos mesmos entre 1,4% e 0,3% (Gráfico IV).

Gráfico III

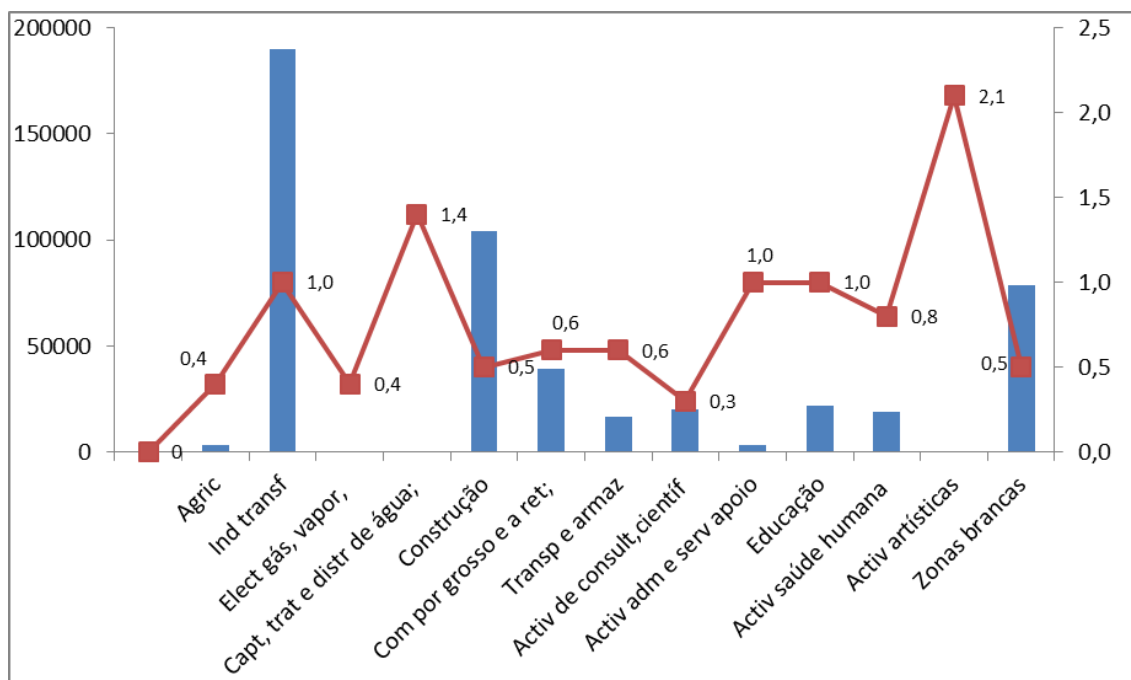
Nº total de TCO e variação salarial nominal média anualizada por mês (2015)



Fonte: DGERT-DERT

Analisando por setores de atividade, conclui-se que os que apresentam as variações nominais médias anualizadas mais elevadas foram: *Atividades artísticas e literárias (CAE R) (2,1%), Captação e Tratamento e distribuição de água (CAE E) (1,4%) e Indústrias Transformadoras (CAE C), Atividades administrativas e serviços de apoio (CAE N) e Educação e ensino (CAE P) (1,0%)*. As atividades que registaram as variações mais baixas, foram: *Atividades de consultoria (CAE M) (0,3%) e Agricultura, produção animal, caça, floresta e pesca (CAE A)(0,4)*. A indústria transformadora que abrangeu 34% do total dos trabalhadores registou uma variação salarial nominal média anualizada de 1,0% (Gráfico V).

Gráfico IV
Nº total de TCO abrangidos por alterações salariais e variação salarial média nominal anualizada por setor de atividade (2015)



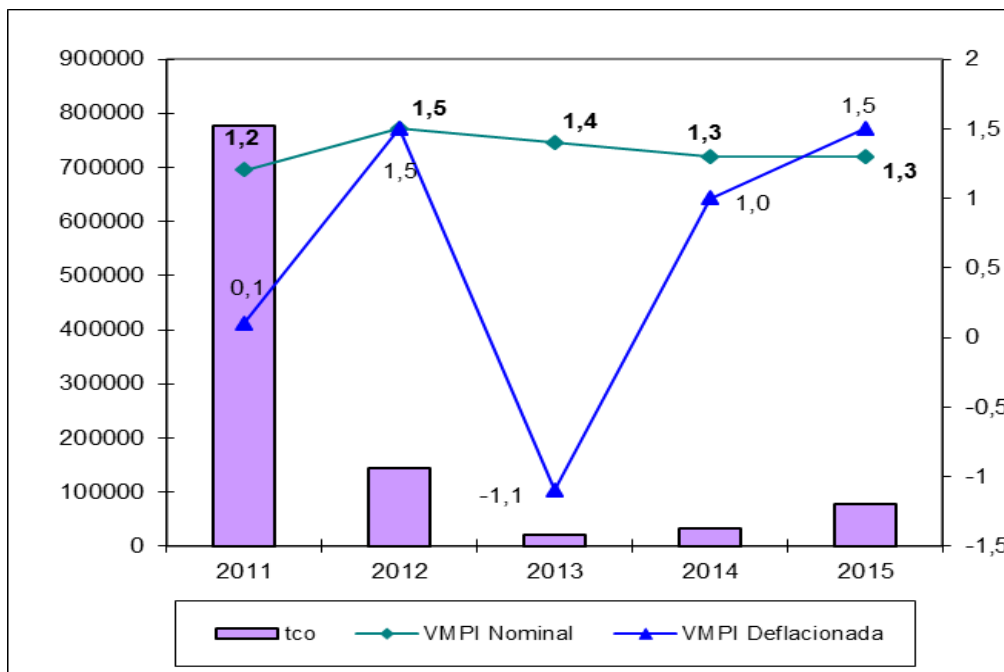
Fonte: DGERT-DERT

Em relação *às convenções cujas tabelas anteriores tinham um ano de eficácia*, as quais abrangeram 77 940 trabalhadores (15,7% do total), o aumento nominal médio foi de **1,3%**, igual ao registado em 2014. Esta evolução tem sido positiva nos anos em análise.

Em 2015 e para estas convenções, o aumento médio real foi positivo, evidenciando-se o contributo neste crescimento real dos salários convencionais, quer das atividades económicas (caso da indústria farmacêutica) quer do tipo de convenção coletiva (caso dos acordos coletivos nos transportes, caso do AC Brisa e outras) (Gráfico VI e Quadro VI em anexo). O ano de 2013 é o único em que se assinala uma variação negativa.

Gráfico V

TCO abrangidos por alterações salariais e variações salariais das tabelas com um ano de eficácia (2011 a 2015)



Fonte: DGERT-DERT

Variações salariais reais

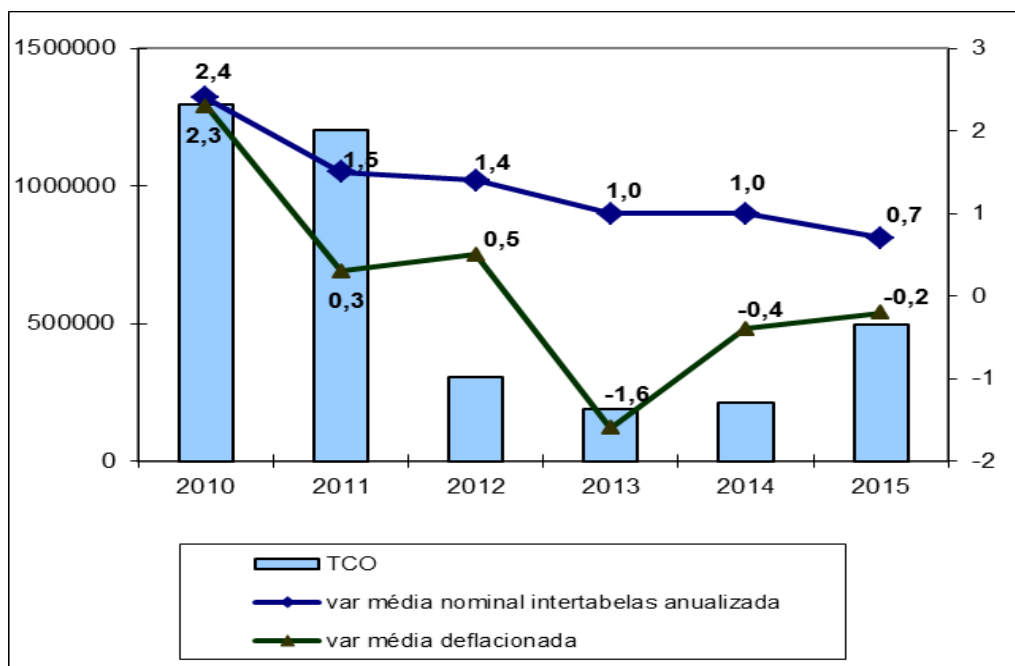
Deflação com a inflação passada

A **variação média intertabelas deflacionada** com os acréscimos médios do IPC¹, medidos entre as datas do início de produção de efeitos das tabelas publicadas e das tabelas anteriores, foi negativa **para o total dos IRC (-0,2%)**, o que significa que as remunerações convencionais publicadas em 2015, na data do início da respetiva eficácia, perderam o poder aquisitivo relativamente às anteriores no início da correspondente eficácia. Em 2013, a tendência positiva verificada entre 2010 e 2012 foi alterada, mantendo-se em 2015 a evolução negativa embora mais atenuada. (Gráfico VI).

¹ IPC - Índice de preços no consumidor, nacional com habitação

Gráfico VI

TCO abrangidos por alterações salariais e variação salarial nominal e real (2010 a 2015)



Fonte: DGERT-DERT

Foram observadas variações salariais negativas em todas as atividades com exceção da agricultura (0,1), indústria transformadora, eletricidade, gás, vapor, água quente e fria e ar frio (0,4%), e atividades artísticas de espetáculos, desportivas e recreativas (2,3). Os valores das variações negativas oscilaram entre -1,1% e -0,1%.

Varição nominal e real (inflação passada e inflação verificada em 2015)

Selecionaram-se as convenções publicadas durante o ano de 2015 cujas tabelas salariais têm efeitos a partir de 1 de janeiro de 2015 e cujas tabelas anteriores tiveram 12 meses de eficácia, que respeitam a setores ou empresas com 5,1% do total de trabalhadores dos setores ou empresas abrangidos pelo total das convenções publicadas com alterações salariais neste ano (Quadro VI em anexo).

As convenções nestas condições que respeitam à indústria transformadora representam cerca de 7% do total dos trabalhadores potencialmente abrangidos por todas as convenções publicadas em 2015 neste setor, sendo esta percentagem de 9,3% para o setor dos transportes e de 23% no comércio.

Em termos nominais, a variação média para o total destes IRC foi de 1,2%, sendo igualmente positiva para qualquer das atividades consideradas que tiveram acréscimos entre 0,6% e 1,6%.

Calculou-se **a variação média intertabelas deflacionada** com o valor registado do IPC durante o período de eficácia das tabelas salariais anteriores (-0,3%). Esta variação foi positiva **para o total dos IRC (1,5%)**, o que significa que as remunerações convencionais publicadas em 2015, na data do início da respetiva eficácia, ganharam poder aquisitivo.

Calculou-se **a variação média deflacionada** com o valor do IPC para o ano de 2015 (0,5%). Esta variação foi positiva **para o total dos IRC (0,7%)**, o que significa que as remunerações convencionais publicadas em 2015, na data do início da respetiva eficácia, melhoraram o seu poder aquisitivo.

Passando à análise por atividades é de relevar que foram observadas variações médias **reais** positivas em todas as atividades em análise.

Variação nominal anualizada e real

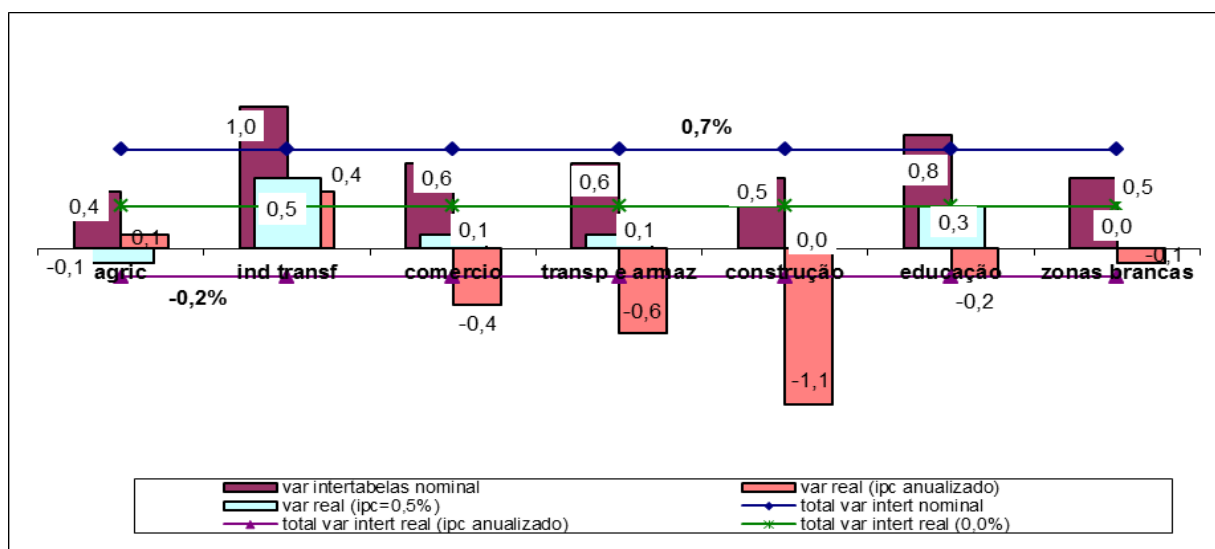
Tendo como indicador a variação nominal anualizada das convenções coletivas com alterações salariais publicadas em 2015 calculou-se a variação real utilizando o valor da inflação para o ano de 2015.

As variações reais foram positivas em todos os setores de atividade económica, com exceção da Agricultura, produção animal, caça e atividades dos serviços relacionados (-0,1).

Na indústria transformadora a variação foi de 0,5% e no Comércio e nos Transportes e Armazenagem foi de 0,1 (Gráfico VII e Quadro VII em anexo).

A portaria de condições de trabalho para os trabalhadores administrativos não teve qualquer ganho real.

Gráfico VII
Variações salariais (nominal e real) dos IRC publicados em 2015 por atividade económica



Fonte: DGERT-DERT

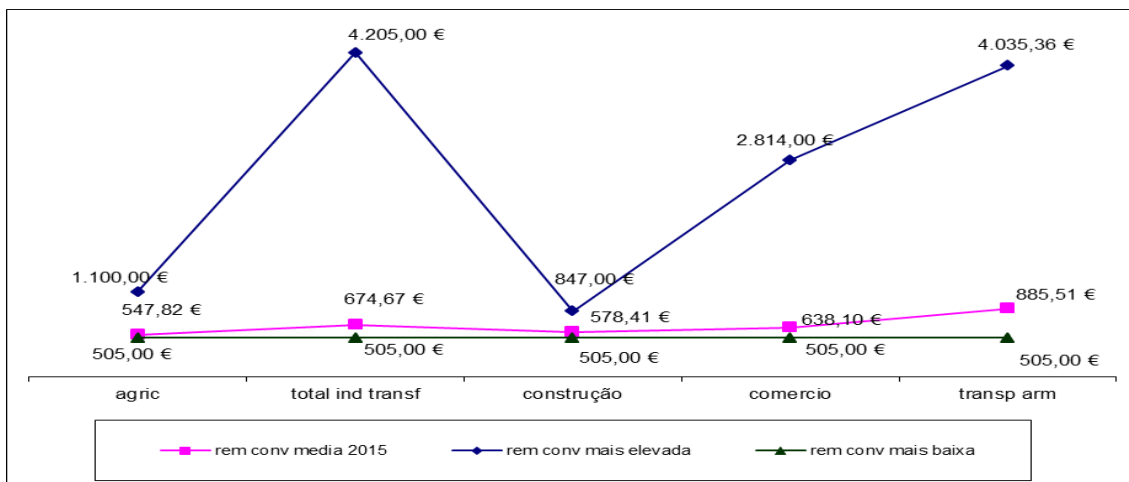
Remunerações convencionais por setor

Calculou-se a remuneração média convencional por setor tendo como base as tabelas salariais de todos os IRCT publicados em 2015², que se compara com a remuneração menos elevada e mais elevada das remunerações convencionais (Gráfico VIII e Quadro V em anexo).

² Foram contabilizadas todas as convenções publicadas em 2015, incluindo as que procederam a alterações da tabela salarial e as que alteraram exclusivamente as prestações pecuniárias independentemente da data de início de eficácia da tabela salarial.

Gráfico VIII

Remunerações convencionais por setor (convenções publicadas em 2015)

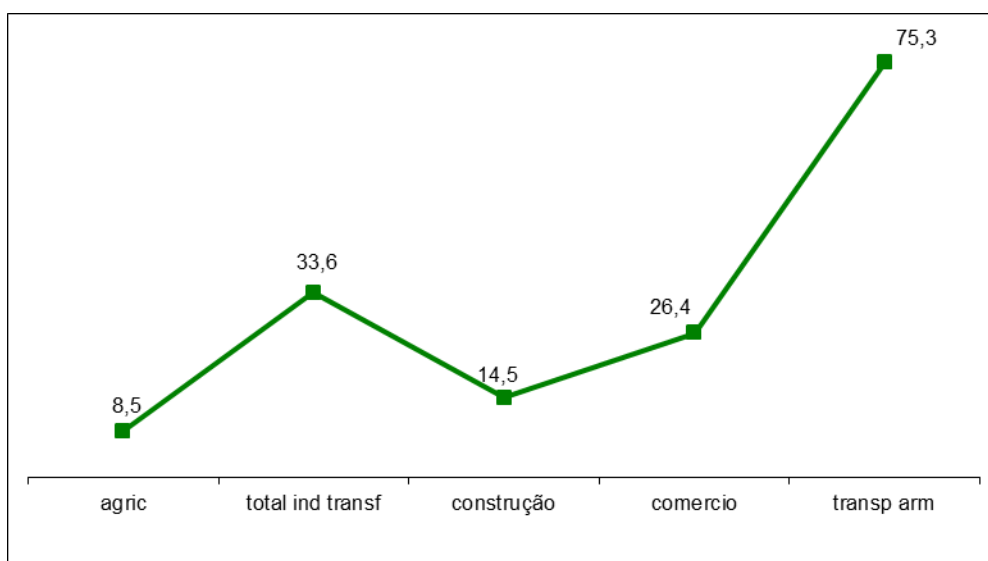


Fonte: DGERT-DERT

Constata-se que existe uma proximidade entre a remuneração convencional menos elevada e a remuneração média em alguns dos setores económicos, como é o caso, da agricultura, produção animal, caça, floresta e pesca e da construção em que a remuneração convencional média é, respetivamente, 8,5% e 14,5% superior à remuneração menos elevada. O setor que se afasta deste padrão é o dos transportes e armazenagem (+75,3%). (Gráfico IX).

Gráfico IX

Relação percentual entre a remuneração convencional menos elevada e média por setor em 2015



Fonte: DGERT-DERT

ANEXOS

Quadro I – Variação média ponderada intertabelas por setor de atividade no ano de 2015.

Quadro II – Variação média ponderada intertabelas por mês (ano de 2015).

Quadro III – Variação média ponderada intertabelas dos IRCT em que a eficácia da tabela anterior é igual a 12 meses por sector de atividade no ano de 2015.

Quadro IV – Variação média ponderada intertabelas dos IRCT em que a eficácia da tabela anterior é igual a 12 meses por mês (ano de 2015).

Quadro V – Remuneração convencional média, mais e menos elevada por IRCT publicado em 2015 e por setor de atividade económica

Quadro VI – Variação salarial (nominal e real) dos IRCT c/ efeitos a partir de 1 de Janeiro de 2015 e 12 meses de eficácia

Quadro VII – Variação salarial nominal anualizada e real (inflação de 2015)

Quadro I – Variação média ponderada intertabelas por setor de atividade no ano de 2015

ATIVIDADES	Número de trabalhadores dos setores e empresas abrangidos	Eficácia (meses)	Variação (%)			Variação anualizada (%)		
			Intertabelas		IPC	Intertabelas		IPC
			Nominal	Deflacionada		Nominal	Deflacionada	
TOTAL	495059	43,6	2,3	-2,1	4,5	0,7	-0,2	1,0
Agricultura, produção animal, caça, floresta e pesca	2937	25	0,7	-1,0	1,8	0,4	0,1	0,3
Indústrias transformadoras	190008	34	2,4	-0,5	3,0	1,0	0,4	0,6
Electricidade, gás, vapor, água quente e fria e ar frio	11	24	0,9	0,9	0,0	0,4	0,4	0,0
Captação, tratamento e distribuição de água; saneamento, gestão de resíduos e despoluição	114	108	12,9	-2,8	16,1	1,4	-0,3	1,7
Construção	104048	48	1,9	-4,3	6,5	0,5	-1,1	1,6
Comércio por grosso e a retalho; reparação de veículos automóveis e motociclos	39121	46	1,9	-3,2	5,4	0,6	-0,4	1,0
Transportes e armazenagem	16474	60	3,7	-4,3	8,5	0,6	-0,6	1,3
Actividades de consultoria, científicas, técnicas e similares	19955	90	2,0	-7,4	10,1	0,3	-1,0	1,3
Actividades administrativas e dos serviços de apoio	3261	45	3,6	-2,2	6,0	1,0	-0,5	1,5
Educação	21515	36	3,1	-1,0	4,1	1,0	-0,3	1,3
Actividades de saúde humana e apoio social	19109	61	4,1	-3,6	8,0	0,8	-0,8	1,6
Actividades artísticas, de espectáculos, desportivas e recreativas	8	12	2,1	2,3	-0,2	2,1	2,3	-0,2
Zonas brancas	78498	43	1,9	-0,4	2,3	0,5	-0,1	0,6

Fonte: DGERT-DERT.

Quadro II – Variação média ponderada intertabelas por mês (ano de 2015)

Meses	Número de trabalhadores dos setores e empresas abrangidos	Eficácia (meses)	Variação (%)			Variação anualizada (%)		
			Intertabelas		IPC	Intertabelas		IPC
			Nominal	Deflacionada		Nominal	Deflacionada	
Janeiro	32008	34,0	3,1	-0,7	3,9	1,1	0,0	1,1
Fevereiro	25414	47,2	2,8	-2,3	5,4	0,8	-0,1	0,9
Março	62990	38,3	3,4	-1,0	4,5	1,1	-0,2	1,2
Abril	9949	59,1	3,2	-2,4	5,8	0,7	-0,3	1,0
Mai	7459	48,4	5,3	-0,3	6,1	1,1	0,8	0,3
Junho	20029	35,2	1,9	-1,8	3,8	0,8	-0,1	0,9
Julho	23684	13,2	1,0	1,1	-0,1	1,0	1,2	-0,2
Agosto	158232	42,6	2,1	-3,0	5,3	0,7	-0,5	1,2
Setembro (2)	9694	48,8	1,3	-6,1	7,9	0,4	-1,5	1,9
Outubro (2)	14369	15,0	1,7	1,6	0,1	1,4	1,3	0,1
Novembro (2)	110969	51,3	2,0	-1,6	3,7	0,4	-0,3	0,7
Dezembro (2)	20262	89,1	2,0	-7,3	10,0	0,3	-1,0	1,3

Fonte: DGERT-DERT.

Quadro III – Variação média ponderada intertabelas dos IRCT em que a eficácia da tabela vigente face à anterior é igual a 12 meses por setor de atividade no ano de 2015

ATIVIDADES	Número de trabalhadores dos setores e empresas abrangidos	Variação (%)		
		Intertabelas		IPC
		Nominal	Deflacionada	
TOTAL	77940	1,3	1,5	-0,3
Agricultura, produção animal, caça, floresta e pesca	2021	0,5	0,8	-0,2
Indústrias transformadoras	63710	1,3	1,5	-0,3
Comércio por grosso e a retalho; reparação de veículos automóveis e motociclos	9261	1,3	1,6	-0,3
Transportes e armazenagem	2635	1,0	1,3	-0,3
Actividades administrativas e dos serviços de apoio	256	1,6	1,9	-0,3
Educação	49	0,6	0,9	-0,3
Atividades artísticas, espetáculos, desportivas e recreativas	8	2,1	2,3	-0,2

Fonte: DGERT-DERT.

Quadro IV - Variação média ponderada intertabelas dos IRCT em que a eficácia da tabela vigente face à anterior é igual a 12 meses por mês (ano de 2015)

Meses	Número de trabalhadores dos setores e empresas abrangidos	Variação (%)		
		Intertabelas		IPC
		Nominal	Deflacionada	
Janeiro	6424	1,0	1,3	-0,3
Fevereiro (1)	-	-	-	-
Março	7718	1,0	1,3	-0,3
Abril	1312	1,0	1,3	-0,3
Maió	2588	1,2	1,5	-0,3
Junho	4554	1,3	1,6	-0,3
Julho	22557	1,0	1,3	-0,3
Agosto	31060	1,5	1,8	-0,3
Setembro	256	1,6	1,9	-0,3
Outubro	1138	1,8	1,9	-0,1
Novembro	225	1,1	1,4	-0,3
Dezembro	108	0,9	1,2	-0,3

Fonte: DGERT-DERT.

Nota: (1) Não foi publicado nenhum IRCT em que tabela anterior tivesse 12 meses de eficácia.

Quadro V – Remuneração convencional média, mais e menos elevada por IRCT publicado em 2015 e por setor de atividade económica.

Setor de atividade económica	Descrição do IRCT	TCO	Remuneração média convencional	Remuneração base convencional máxima	Remuneração base convencional mínima	Data de início de eficácia	
Agricultura, produção animal, caça e atividades dos serviços relacionados	AC Ass Regantes e Beneficiários do Vale do Sorraia e outras	262	586,22	998,5	505,00	15-01-01	
	CC Ass Horticultores do Sudoeste Alentejano	2000		1100,00	510,00	15-05-01	
	CC Agricultura (Beja)	916	540,64	1088,00	505,00	15-05-01	
	CC Agricultura	1759	545,75	1095,00	505,00	15-05-01	
	Total	4937	547,82	1100,00	505,00		
indústrias transformadoras	Indústria alimentar, bebidas e tabaco	CC Indústria de Tripas e Afins (2 IRC)	676	531,44	694,50	519,50	15-01-01
		CC Adegas Cooperativas de Portugal (2 IRC)	1140	610,89	918,00	505,00	15-04-01
		AE Font Salem Portugal, S.A.	95		800,00	505,00	15-01-01
		CC Indústria de Bolachas e Afins (2 IRC)	206	736,10	1050,00	599,00	15-01-01
		CC Indústria pelo frio	1520	525,34	760,00	505,00	15-06-01
		CC Ind hortofrutícola exceto tomate	409	558,09	1100,00	505,00	15-06-01
		CC Ind da batata frita, aperitivos e similares	105	581,23	1114,00	505,00	15-06-01
		CC Ind de lacticínios; AGROS, UCRL; PROLEITE, CRL	895	606,50	895,00	515,00	15-01-01
		CC Ind de lacticínios; AGROS, UCRL; PROLEITE, CRL	2220	616,19	895,00	515,00	15-01-01
		AE DAI - Soc de Desenvolvimento Agro-Industrial, SA	108	1003,28	1944,00	539,00	15-01-01
		AE PARMALAT PORTUGAL, Prod Alim, Lda (Águas de Moura)	161	919,59	1577,39	628,76	15-01-01
		CC Ind de Conservas de Peixe	1656	526,63	931,00	505,00	15-01-01
		AE Sidul Açúcares, Unipessoal, Lda (2 IRC)	213	1179,89	2925,00	652,00	15-01-01
		CC Ind moagem de trigo, milho e centeio	240	571,95	620,00	530,00	15-01-01
		CC Abate e ind de carne de aves	2555	532,29	995,00	507,00	15-05-01
	Total	12199	588,85	2925,00	505,00		
	Indústria de pasta, papel, cartão...	AE CELTEJO Empresa de Celulose do Tejo, SA (2 IRC)	156	1159,23	2843,00	729,00	15-01-01
		AE PORTUCEL -Empresa Produtora de Pasta de Papel, SA (3 IRC)	743	1128,89	2209,00	738,00	15-01-01
		CC Ind de Papel e Cartão/FAPEL (2 IRC)	522	634,71	1080,00	512,00	15-06-01
		AE Caima - Ind de Celulose, SA (2 IRC)	171	886,67	1328,00	662,00	15-01-01
Total		1592	958,05	2843,00	512,00		

Setor de atividade económica		Descrição do IRCT	TCO	Remuneração média convencional	Remuneração base convencional máxima	Remuneração base convencional mínima	Data de início de eficácia
Indústrias transformadoras	Industria do couro e dos produtos do couro e calçado	CC Ind Calçado, componentes, artigos de pele e sucedâneos (2 IRC)	26617	533,29	946,00	505,00	14-10-01
		Total	26617	533,29	946,00	505,00	
	Ind da madeira e da cortiça e suas obras	CC ind e exportação de cortiça (pessoal fabril)	1138	752,10	2375,63	531,44	15-06-01
		CC ind e exportação de cortiça (trab admin e do com)	856	771,51	876,21	525,94	15-05-01
		Total	1994	762,11	2375,63	531,44	
	Ind. do vestuário	CC Ind do vestuário e confeção (2 IRC)	32139	519,45	851,00	505,00	15-01-01
		CC Ind de Chapelaria	167	542,58	860,00	505,00	15-01-01
		Total	32306	519,01	851,00	505,00	
	Fabricação de têxteis	CC Ind Têxtil (2 IRC)	13231	554,00	908,50	512,00	15-09-01
		Total	13231	554,00	908,50	512,00	
	Fabricação de produtos metálicos, exceto máquinas e equipamentos	CC Ind metalúrgica, metalomecânica, de arame a prod derivados...(FENAME)	25818	606,58	1.076,00	508,00	15-04-01
		CC Ind metalúrgica, metalomecânica, de arame a prod derivados...(AIMMAP) e SIMA	9670	581,08	920,00	510,00	15-01-01
		Total	35488	600,25	1.076,00	508,00	
	Fabricação de coque, produtos petrolíferos refinados e de aglom de combustíveis	AE Petróleos de Portugal - PETROGAL, SA (2 IRC)	1127	2247,29	4205,00	842,00	15-01-01
		Total	1127	2247,29	4205,00	842,00	
	Fabricação de outros produtos minerais não metálicos	AE Morais MATIAS, SA	9	851,13	1.160,00	660,00	15-01-01
		CC Ind de produtos de cimento	1328	585,19	748,00	505,00	15-01-01
		AE CIMPOR - Ind de Cimentos, SA (2 IRC)	622	1369,75	3.240,00	951,00	15-01-01
		AE Saint-Gobain Mondego,SA	199	1130,84	1.519,50	1.000,00	15-01-01
		AE GALLOVIDRO, SA	243	1095,99	2.071,50	538,25	15-01-01
		CC Ind de transformação de vidro plano	967	729,92	1.592,00	565,70	15-01-01
		AE SAINT GOBAIN SEKURIT Portugal - Vidro Automóvel, SA	125	1284,84	2.456,00	890,10	15-01-01
		Total	3493	816,83	3.240,00	505,00	
	Fabricação de equip inform., Comum., Electrónicos, Óptica e Electrico	AE LEICA -Aparelhos Ópticos de Precisão, SA	125	765,27	916,00	505,00	15-01-01
		CC Ind material electrico e electrónico	21940	876,99	2608,00	520,00	15-04-01
		Total	22065	876,37	2608,00	505,00	

Setor de atividade económica		Descrição do IRCT	TCO	Remuneração média convencional	Remuneração base convencional máxima	Remuneração base convencional mínima	Data de início de eficácia
Indústrias transformadoras	Fabricação de prod químicos e fibras sintéticas ou artificiais	ADP Fertilizantes, SA (3 IRC)	225	1202,10	2.380,00	818,00	15-01-01
		CC Ind química	31897	655,92	1.340,00	530,00	15-01-01
		Total	32122	659,56	2.380,00	530,00	
	Fabricação de produtos farmacêuticos de base e de preparações farmacêuticas	CC Ind farmaceutica (2 IRC)	7693	1005,17	1.914,00	515,00	15-01-01
		Total	7693	1005,17	1.914,00	515,00	
	Fabricação de equipamento eléctrico	AE General Cable Celcat, Energia e Telecomunicações, S.A. (2 IRC)	235	1093,57	2405,00	718,25	15-01-01
		Total	235	1093,57	2405,00	718,25	
	Outras inds transf n.e.; repar.manut e instal .maq e equip	AE entre a Carl Zeiss Vision Portugal, SA	108	703,94	936,90	545,10	15-04-01
		AE POLO - Produtos ópticos, SA	76	707,53	1294,50	628,00	15-01-01
		Total	184	705,26	1294,50	545,10	
	Total		190346	674,67	4.205,00	505,00	
	Eletricidade, gás, vapor, água quente e fria e ar frio	AC REN - Redes Energéticas Nacionais, SGPS,SA(2 IRC)	720		2752,01	798,00	15-02-01
AE C.T.E.-Central Termoeletrica do Estuário, Unip, Lda		11	1078,69	2495,56	937,00	15-01-01	
Total		731					
Captação, tratamento e dist de água; saneamento, gestão de resíduos e despoluição	AE EMARP - Emp Munic de Águas e Resíduos de Portimão, EM, SA	363		3816,00	532,08	15-01-01	
	AE EMAS - Empresa Municipal de água e Saneamento, EM	114	956,96	3089,84	588,16	15-01-01	
	Total	477					
Construção	CC Construção e Obras Públicas (2 IRC)	104048	578,41	847,00	505,00	15-01-01	
	Total	104048	578,41	847,00	505,00		
Comércio por grosso e a retalho; reparação de veículos automóveis e motociclos	AE FIBO - Fabrica ibérica de óptica	14	740,00	1294,50	628,00	15-01-01	
	CC Comércio carnes (Lisboa)	1069	668,00	780,00	510,00	15-01-01	
	CC Comércio Bragança	1243	537,67	660,00	505,00	15-01-01	
	CC Comércio Aveiro	6256	599,98	911,02	509,87	15-01-01	
	CC Comércio de artigos óticos	2105	740,02	895,00	505,00	15-01-01	
	ACT BP Portugal S.A. e outras (2 IRC)	578	1602,01	2814,00	700,00	15-01-01	

Setor de atividade económica	Descrição do IRCT	TCO	Remuneração média convencional	Remuneração base convencional máxima	Remuneração base convencional mínima	Data de início de eficácia
Comércio por grosso e a retalho; reparação de veículos automóveis e motociclos	CCT Comércio por grosso de produtos farmacêuticos e veterinários (GROQUIFAR - 2 IRC)	1061	672,76	1213,00	512,00	15-01-01
	CC Revendedores de combustíveis	6622	553,45	745,00	505,00	15-01-01
	CC Distrib Prod Alimentares, arm, impor e export	8421	612,19	842,00	510,00	15-01-01
	CC Distrib Prod Alimentares (comércio a retalho)	1196		1475,00	505,00	16-01-01
	AC LACTICOOP e outra (3 IRC)	109	721,34	1349,50	512,50	15-01-01
	CC Comércio (Setúbal)	8918	630,93	889,00	507,00	15-07-01
	CC Comércio de produtos químicos (3 IRC - GROQUIFAR)	2725	744,60	1148,00	519,00	15-01-01
	Total	40317	638,10	2814,00	505,00	
Transportes e armazenagem	AC Tomaz do Douro e outra	25	648,04	1808,00	510,00	15-03-01
	AC Douro Azul - Sociedade Marítimo-Turística, SA e outra (2 IRC)	339	713,93	1491,00	505,00	15-03-01
	AC BRISA e outras	1831	1317,70	4022,00	542,00	15-01-01
	CC Operadores portuários (porto Sines)	36		2273,87	700,00	14-01-01
	ACT Auto-Estradas do Atlântico, SA ; GEIRA, SA	174	1050,36	1927,00	657,00	15-01-01
	AE PTM Ibérica, Unipessoal, Lda	25		1400,00	600,00	15-01-01
	AE ANA - Aeroportos de Portugal, SA	1273	1750,99	3248,95	717,94	15-01-01
	AE TAP - Transp Aéreos Portugueses, SA	500				
	AE TAP - Transp Aéreos Portugueses, SA	1100				
	AE Atlantic Ferries - Tráfego Local, Fluvial e Marítimo, SA	54	872,35	1063,00	759,00	15-01-01
	CC Transportadores Rodoviários de Pesados de Passageiros	5382		798,23	505,00	16-01-03
	CC Agentes de Navegação	1170	953,26	1800,00	531,33	15-01-01
	AC Administração Porto Aveiro e outros	650				
	AE NAV Portugal, EPE	361	2787,73	4035,36	1519,97	15-01-01
	AE STCP - Sociedade de Transp Coletivos do Porto	20				
	AE EUROSCUT, SA	40	1126,48	2700,00	736,00	15-01-01
	AE Correios de Portugal, SA, Sociedade Aberta	10642	627,77	2147,10	526,00	15-01-01
	AE PROMARINHA -Gabinete de estudos e projetos, SA	208	875,38	2325,00	723,00	15-03-01
	AE United European Car Carrires Unipessoal, Lda	160	927,28	2369,50	517,37	15-01-01

Setor de atividade económica	Descrição do IRCT	TCO	Remuneração média convencional	Remuneração base convencional máxima	Remuneração base convencional mínima	Data de início de eficácia
Transportes e armazenagem	ACT Empresa Navegação Madeirense e outras	156	1245,22	2789,00	723,00	15-03-01
	AE Porto Santo Line - Transportes marítimos, Lda	41	877,33	2325,00	562,00	15-05-01
	Total	24187	885,51	4035,36	505,00	
Alojamento, restauração e similares	AE MOVJOVEM - Mobilidade Juvenil - Coop Int Público e Resp Lda	326		3250,00	505,00	15-01-01
	AE Troiaverde - Exploração Hoteleira e Imobiliária, SA	48		1840,00	545,00	15-01-01
	Total	374		3250,00	505,00	
Atividades de informação e de comunicação	CC Imprensa	392		780,00	505,00	15-05-29
	AE Radio e Televisão de Portugal, SA	1669		690,00	4595,00	09-01-01
	Total	2061		780,00	505,00	
Atividades de saúde humana e de apoio social	AC Centro Hospitalar do Algarve, EPE e outros (2 IRC)	11000				15-10-01
	CC Instituições de solidariedade	18589	597,65	1177,00	505,00	15-01-01
	AC Centro Hospitalar e Univ Coimbra, EPE e outros (2 IRC)	4255		5063,38	2746,24	13-01-01
	AE União das Misericórdias Portuguesas - UMP	520	628,07	1485,80	505,00	15-01-01
	Total	34364	598,78	5063,38	505,00	
Atividades de consultoria, científicas, técnicas e similares	CC Empresas de Contabilidade e Administração	19955	775,11	1060,00	513,00	15-07-01
	Total	19955	775,11	1060,00	513,00	
Administração pública e defesa, segurança social obrigatória	AE Ass Hum Bombeiros Vol da Amadora	92		1067,00	485,00	12-02-01
	AE Ass Hum Bombeiros Vol de Pombal	32		1116,25	505,00	15-07-01
	AE Ass Hum Bombeiros Vol de Salvaterra de Magos	12		1578,13	505,00	14-12-01
	Total	136		1578,13		
Atividades artísticas, de espetáculos, desportivas e recreativas	AE Futebol Clube do Porto	8	766,00	1604,00	548,00	14-08-01
	Total	8	766,00	1604,00	548,00	
Atividades financeiras e de seguros	AC BCP, S.A. e outros	1629	1339,13	5255,01	498,85	10-01-01
	AE BNP Paribas - Sucursal em Portugal	250		2650,00	850,00	15-01-01
	Total	1879	1339,13	5255,01	505,00	

Setor de atividade económica	Descrição do IRCT	TCO	Remuneração média convencional	Remuneração base convencional máxima	Remuneração base convencional mínima	Data de início de eficácia
Atividades administrativas e dos serviços de apoio	CC Serviços de merchandising	3005	523,24	1518,00	505,00	15-01-01
	CC Serviços de desinfestação/aplicação de pesticidas	256	587,46	1018,50	515,00	15-01-01
	CC Atividades de limpeza	29829		1051,00	505,00	data PE
	Total	33090	528,30	1518,00	505,00	
Educação	CCT Ensino condução automóvel (APEC)	49	804,39	1295,00	533,00	15-01-01
	CC Ensino particular e cooperativo(Sep e outros)	21466	714,81	3050,00	634,50	14-09-01
	CC Ensino particular e cooperativo(FNE e outros)	11841		2135,00	550,00	15-09-01
	CC Ensino particular e cooperativo(SPLIU) (2 IRC)	111		2135,00	550,00	15-09-01
	Total	33467	715,63	3050,00	533,00	
Zonas brancas	PCT Trab administrativos	78498	720,24	997,00	505,00	15-11-01
	Total	78498	720,24	997,00	505,00	
Total		568875				

Quadro VI – Variação salarial (nominal e real) dos IRCT c/ efeitos a partir de 1 de Janeiro de 2015 e 12 meses de eficácia.

Setor de atividade económica	Descrição do IRCT	Nº de trabalhadores	Variação anualizada (%)		
			Intertabelas		
			Nominal	Deflacionada	
				IPC anualizado	IPC 2015
Agricultura, produção animal, caça e atividades dos serviços relacionados	AC Ass Regantes e Beneficiários do Vale do Sorraia e outras	262	1,5	1,8	1,0
	Total	262	1,5	1,8	1,0
Indústrias transformadoras	CC Ind bolachas e afins (pessoal fabril, de apoio e manutenção) (2 IRC)	206	0,7	1,0	0,2
	CC Ind Farmacêutica (2 IRC)	7693	1,0	1,3	0,5
	AE PARMALAT PORTUGAL, Lda	161	1,3	1,6	0,8
	AE CELTEJO - Emp Celulose do Tejo, S.A. (2 IRC)	156	0,8	1,1	0,3
	ADP Fertilizantes, SA (2 IRC)	225	1,1	1,4	0,6
	AE POLO - Produtos Ópticos, SA	76	2,1	2,4	1,6
	AE MORAIS MATIAS, SA	9	1,5	1,8	1,0
	AE CAIMA - Ind de Celulose, S.A. (2 IRC)	171	0,8	1,1	0,3
	AE PORTUCEL, S.A. (3 IRC)	743	1,0	1,3	0,5
	AE Leica - Aparelhos ópticos de Precisão, SA	125	2,3	2,6	1,8
	AE SAINT GOBAIN SEKURIT PORTUGAL - Vidro automóvel, SA	125	2,0	2,3	1,5
	Ind de transformação de vidro plano	967	1,2	1,5	0,7
	CC Ind de tripas e afins (2 IRC)	676	1,9	2,2	1,4
	Total	11333	1,1	1,4	0,6
	Comércio	CCT Comércio por grosso de produtos farmacêuticos (2 IRC) GROQUIFAR	1061	1,1	1,4
AE FIBO - Fábrica Ibérica de óptica, Lda		14	1,9	2,2	1,4
AC BP Portugal - Comércio de Combustíveis e Lubrificantes, SA (2 IRC)		578	0,9	1,2	0,4
AC LACTICOOP, UCRL e outra (2 IRC)		109	1,2	1,5	0,7
CC Comércio Bragança		1243	2,6	2,9	2,1
CC Comércio de Aveiro		6256	1,1	1,4	0,6
Total		9261	1,3	1,6	0,8

Setor de atividade económica	Descrição do IRCT	Nº de trabalhadores	Variação anualizada (%)		
			Intertabelas		
			Nominal	Deflacionada	
				IPC anualizado	IPC 2015
Transportes e armazenagem	AE PORTO SANTO LINE - Transportes Marítimos, lda	41	1,0	1,2	0,5
	AC Auto- Estradas do Atlântico, SA; GEIRA, SA	174	1,0	1,3	0,5
	AC BRISA, Auto-Estradas de Portugal e outras	1831	1,0	1,3	0,5
	AE EUROSCUT - Soc Cncessionária da SCUT do Algarve, SA	40	1,0	1,3	0,5
	AE United European Carriers Unipessoal, Lda	160	1,0	1,3	0,5
	Total	2246	1,0	1,3	0,5

Educação	CC Ensino de condução automóvel	49	0,6	0,9	0,1
	Total	49	0,6	0,9	0,1

Ativ.adm e dos serviços de apoio	CC Serviços de desinfestação/aplicação de pesticidas	256	1,6	1,9	1,1
	Total	256	1,6	1,9	1,1

Total		23407	1,2	1,5	0,7
--------------	--	--------------	------------	------------	------------

Quadro VII – Variação salarial nominal anualizada e real (inflação de 2015).

Setor de atividade económica	Descrição do IRCT	Nº de trabalhadores	Variação anualizada (%)		
			Intertabelas		
			Nominal	Deflacionada	
				IPC anualizado	IPC 2015
Agricultura, produção animal, caça e atividades dos serviços relacionados	AC Ass Regantes e Beneficiários do Vale do Sorraia e outras	262	1,5	1,8	1,0
	CC Agricultura (Beja)	916	0,2	-1,2	-0,3
	CC Agricultura	1759	0,4	0,6	-0,1
	Total	2937	0,4	0,1	-0,1
Indústrias transformadoras	CCT Ind metalúrgica, metalomecânica, de arame e produtos derivados, de embalagens metálicas, indústrias navais (FENAME)	25818	1,5	1,8	1,0
	CCT Ind metalúrgica, metalomecânica, de arame e produtos derivados, de embalagens metálicas, indústrias navais (AIMMAP)	9670	1,3	1,4	0,8
	CC Ind lacticínios, AGROS, UCRL, Proleite, CRL	2220	2,3	2,6	1,8
	CC Ind bolachas e afins (pessoal fabril, de apoio e manutenção) (2 IRC)	206	0,7	1,0	0,2
	CC Ind conservas de peixe	1656	0,9	-0,7	0,4
	AE SIDUL Açucares, Unip, Lda (2 IRC)	213	1,6	0,7	1,1
	CC Ind Farmaceutica (2 IRC)	7693	1,0	1,3	0,5
	CC Abate e Ind transf carne de aves	2555	1,3	1,5	0,8
	CC Ind moagem de trigo, milho e centeio	240	1,8	1,8	1,3
	AE PARMALAT PORTUGAL, Lda	161	1,3	1,6	0,8
	CC Ind do vestuário e confeção (2 IRC)	32139	1,1	-0,4	0,6
	AE CELTEJO - Emp Celulose do Tejo, S.A. (2 IRC)	156	0,8	1,1	0,3
	CC Ind de laticínios e outras	895	0,7	-0,9	0,2
	CC Indústria pelo frio	1520	1,3	1,0	0,8
	ADP Fertilizantes, SA (2 IRC)	225	1,1	1,4	0,6
	AE DAI - Soc Desenvolvimento Agro-Industrial, SA	108	0,0	0,0	-0,5
	AE Carl Zeiss Vision Portugal, S.A.	108	0,9	1,2	0,4
	CC Industria chapelaria	167	1,3	-0,3	0,8
	CC Adegas Cooperativas de Portugal (2 IRC)	1140	1,6	1,8	1,1
	CC Ind textil (2 IRC)	13231	1,4	1,3	0,9
	CC Ind do calçado e afins	26617	1,1	-0,3	0,6
	CC Ind e exporação de cortiça (pessoal fabril)	1138	1,8	1,9	1,3
	CC Ind e exportação de cortiça (trab admin e com)	856	1,7	1,9	1,2
	CC Ind da batata frita, aperitivos e similares	105	0,4	-1,0	-0,1
	CC Ind hortofrutícola exceto tomate	409	1,0	-0,4	0,5
	AE POLO - Produtos Ópticos, SA	76	2,1	2,4	1,6

Setor de atividade económica	Descrição do IRCT	Nº de trabalhadores	Variação anualizada (%)		
			Intertabelas		
			Nominal	Deflacionada	
IPC anualizado	IPC 2015				
Indústrias transformadoras	AE MORAIS MATIAS, SA	9	1,5	1,8	1,0
	AE CAIMA - Ind de Celulose, S.A. (2 IRC)	171	0,8	1,1	0,3
	AE CIMPOR - Ind de Cimentos, SA (2 IRC)	622	0,7	-0,4	0,2
	CCT Ind. material eléctrico e electrónico	21940	1,0	1,3	0,5
	CC Ind química	31897	0,3	-0,8	-0,2
	CC Ind de artigos de cimento - ANIPE	1328	0,3	-1,3	-0,2
	AE Petróleos de Portugal - PETROGAL,SA (2IRC)	1127	0,3	-0,6	-0,2
	AE General Cable Celcat, Energia e Telec, SA (2 IRC)	235	0,4	0,4	-0,1
	CC Ind de Papel e Cartão (FAPEL) (2 IRC)	522	0,9	1,0	0,4
	AE PORTUCEL, S.A. (3 IRC)	743	1,0	1,3	0,5
	AE Saint - Gobain Mondego, SA	199	1,5	0,6	1,0
	AE Leica - Aparelhos ópticos de Precisão, SA	125	2,3	2,6	1,8
	AE SAINT GOBAIN SEKURIT PORTUGAL - Vidro automóvel, SA	125	2,0	2,3	1,5
	Ind de transformação de vidro plano	967	1,2	1,5	0,7
	CC Ind de tripas e afins	676	1,9	2,2	1,4
	Total	190008	1,0	0,4	0,5
Eletricidade, gás, vapor, água quente e fria e ar frio	AE CTE - Central Termoelectrica do Estuário, Lda	11	0,4	0,4	-0,1
	Total	11			
Comércio	CCT Comércio por grosso de produtos químicos (2 IRC) GROQUIFAR	2725	0,8	0,8	0,3
	CCT Comércio por grosso de produtos farmacêuticos (2 IRC) GROQUIFAR	1061	1,1	1,4	0,6
	CC Comércio de artigos óticos	2105	0,7	-0,8	0,2
	AE FIBO - Fábrica Ibérica de óptica, Lda	14	1,9	2,2	1,4
	CC Revendedores de combustiveis	6622	0,5	-0,6	0,0
	AC BP Portugal - Comércio de Combustiveis e Lubrificantes, SA (2 IRC)	578	0,9	1,2	0,4
	AC LACTICOOP, UCRL e outra (2 IRC)	109	1,2	1,5	0,7
	CC Distrb prod alimentares, armz, import e export	8421	0,3	-1,3	-0,2
	CC Comércio de Setúbal	8918	0,3	-1,7	-0,2
	CC Comércio de carnes	1069	0,2	-1,4	-0,3
	CC Comércio Bragança	1243	2,6	2,9	2,1
	CC Comércio de Aveiro	6256	1,1	1,4	0,6
	Total	39121	0,6	-0,4	0,1

Setor de atividade económica	Descrição do IRCT	Nº de trabalhadores	Variação anualizada (%)		
			Intertabelas		
			Nominal	Deflacionada	
IPC anualizado	IPC 2015				
Transportes e armazenagem	AE PORTO SANTO LINE - Transportes Marítimos, lda	41	1,0	1,2	0,5
	AE ANA - Aeroportos de Portugal, SA	1273	1,4	-0,6	0,9
	AC Auto- Estradas do Atlântico, SA; GEIRA, SA	174	1,0	1,3	0,5
	AE Correios de Portugal, SA, Sociedade Aberta	10642	0,5	-1,1	0,0
	AC Douro Azul - Soc Marítimo-Turística, Lda e outra	339	0,7	0,8	0,2
	AC BRISA, Auto-Estradas de Portugal e outras	1831	1,0	1,3	0,5
	AE EUROSCUT - Soc Cncessionária da SCUT do Algarve, SA	40	1,0	1,3	0,5
	AE ATLANTIC FERRIES - Tráfego Local, Fluvial e Marítimo, SA	54	0,0	-1,6	-0,5
	AE NAV Portugal, EPE	361	0,1	-1,5	-0,4
	CC Agentes de Navegação	1170	0,4	-1,0	-0,1
	AC Tomaz do Douro e outra	25	2,1	2,4	1,6
	AC Empresa de Navegação Madeirense, Lda e outras	156	0,9	1,2	0,4
	AE PROMARINHA - Gabinete de estudos e projetos, SA	208	1,0	1,3	0,5
	AE United European Carriers Unipessoal, Lda	160	1,0	1,3	0,5
	Total	16474	0,6	-0,6	0,1
Construção	CC Construção - AECOPS - 2 IRC	104048			
	Total	104048	0,5	-1,1	0,0
Atividades de saúde humana e apoio social	CC Instituições de solidariedade	18589	0,8	-0,8	0,3
	AE União das Misericórdias Portuguesas - UMP	520	0,8	-0,3	0,3
	Total	19109	0,8	-0,8	0,3
Atividades de consultoria, científicas, técnicas e similares	CC Empresas de Contabilidade e Administração	19955			
	Total	19955	0,3	-1,0	0,5
Educação	CC Ensino de condução automóvel	49	0,6	0,9	0,1
	CC Ensino particular e cooperativo (2 irc)	21466	0,8	-0,2	0,3
	Total	21515	0,8	-0,2	0,3
Ativ administrativas e dos serviços de apoio	CC Empresas de serviços de merchandising	3005	0,9	-0,6	0,4
	CC Serviços de desinfestação/aplicação de pesticidas	256	1,6	1,9	1,1
	Total	3261	1,0	-0,4	0,5

Setor de atividade económica	Descrição do IRCT	Nº de trabalhadores	Variação anualizada (%)		
			Intertabelas		
			Nominal	Deflacionada	
IPC anualizado	IPC 2015				
Atividades artísticas, de espetáculos, desportivas e recreativas	AE Futebol Clube do Porto	8	2,1	2,3	1,6
	Total	8	2,1	2,3	1,6
Captação, tratamento e distribuição de água; saneamento, gestão de resíduos e despoluição	AE EMAS - Emp Municipal de Água e Saneamento de Beja, EM	114			
	Total	114	1,4	-0,3	0,9
Zonas brancas	PCT Trab administrativos	78498			
	Total	78498	0,5	-0,1	0,0
Total		495059	0,7	-0,2	0,3