



## ► Méthode d'autoévaluation pour les institutions de dialogue social : MA-IDS

### Qu'est-ce que la MA-IDS ?

La MA-IDS est un nouvel outil développé par l'OIT pour permettre aux institutions de dialogue social des États Membres de renforcer leur influence et leur impact sur l'élaboration des politiques.

### A qui est destiné la MA-IDS ?

L'outil guide les mandants de l'OIT et leurs partenaires à travers une autoévaluation détaillée de leurs institutions de dialogue social. L'OIT est prête à apporter son soutien dans l'application de cette méthode.

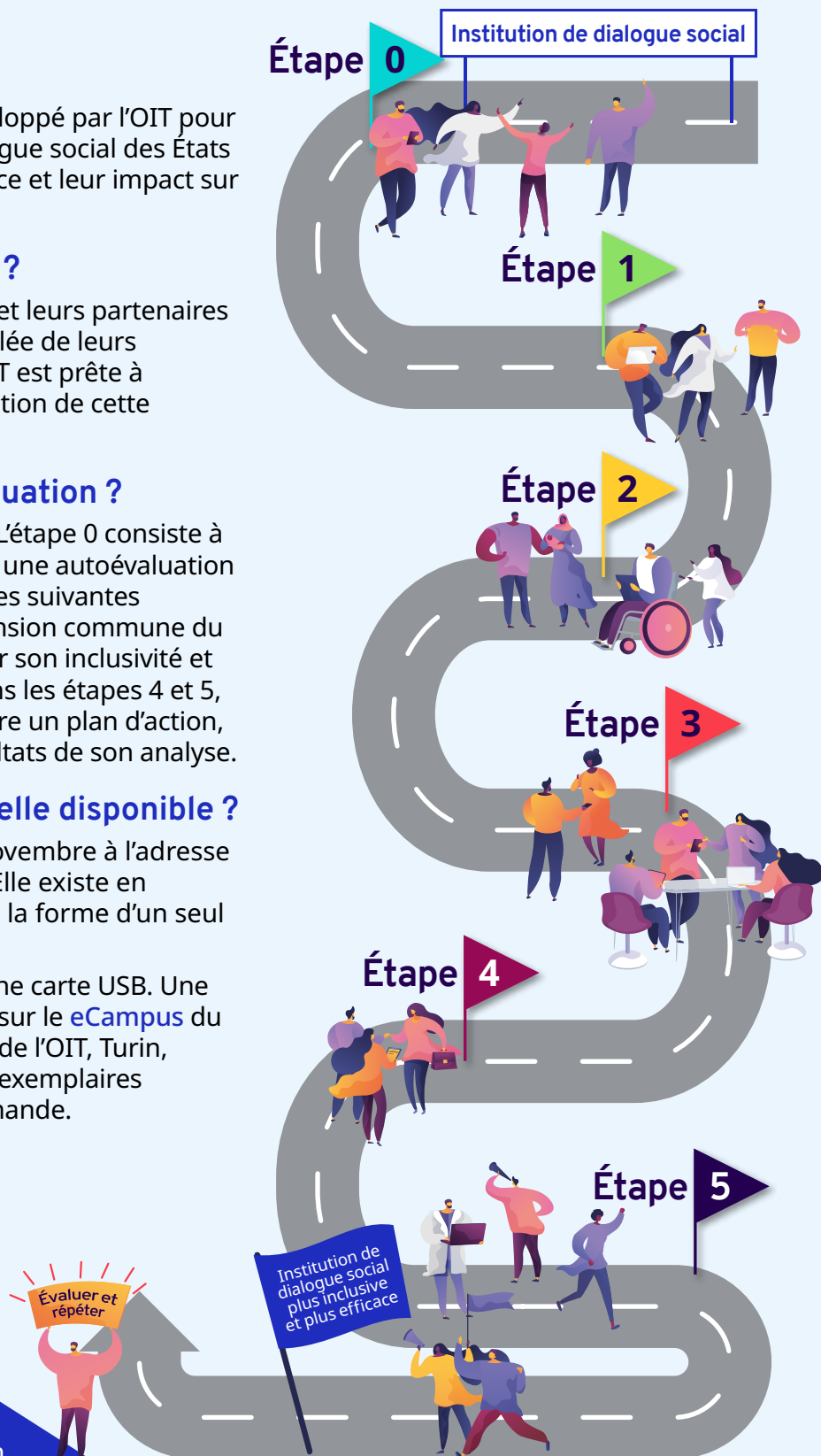
### En quoi consiste l'auto-évaluation ?

La méthode comprend six étapes. L'étape 0 consiste à prendre la décision d'entreprendre une autoévaluation et de faire les préparatifs. Les étapes suivantes consistent à établir une compréhension commune du contexte de l'institution et à évaluer son inclusivité et son efficacité (étapes 1, 2 et 3). Dans les étapes 4 et 5, l'institution prépare et met en œuvre un plan d'action, afin de mettre en pratique les résultats de son analyse.

### Où et quand la MA-IDS est-elle disponible ?

La MA-IDS sera disponible le 15 novembre à l'adresse suivante : [ilo.org/socialdialogue](https://ilo.org/socialdialogue). Elle existe en anglais, français et espagnol, sous la forme d'un seul document et une série de livrets.

Elle sera également produite sur une carte USB. Une version interactive sera disponible sur le [eCampus](#) du Centre international de Formation de l'OIT, Turin, auquel l'OIT accordera l'accès. Des exemplaires imprimés sont disponibles sur demande.



Pour plus d'informations et besoin d'assistance concernant la MA-IDS, prière de contacter : [dialogue@ilo.org](mailto:dialogue@ilo.org)